



CPH SKATEPARK

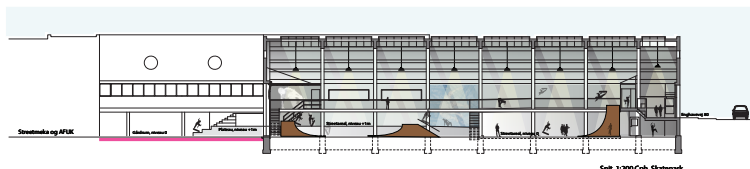
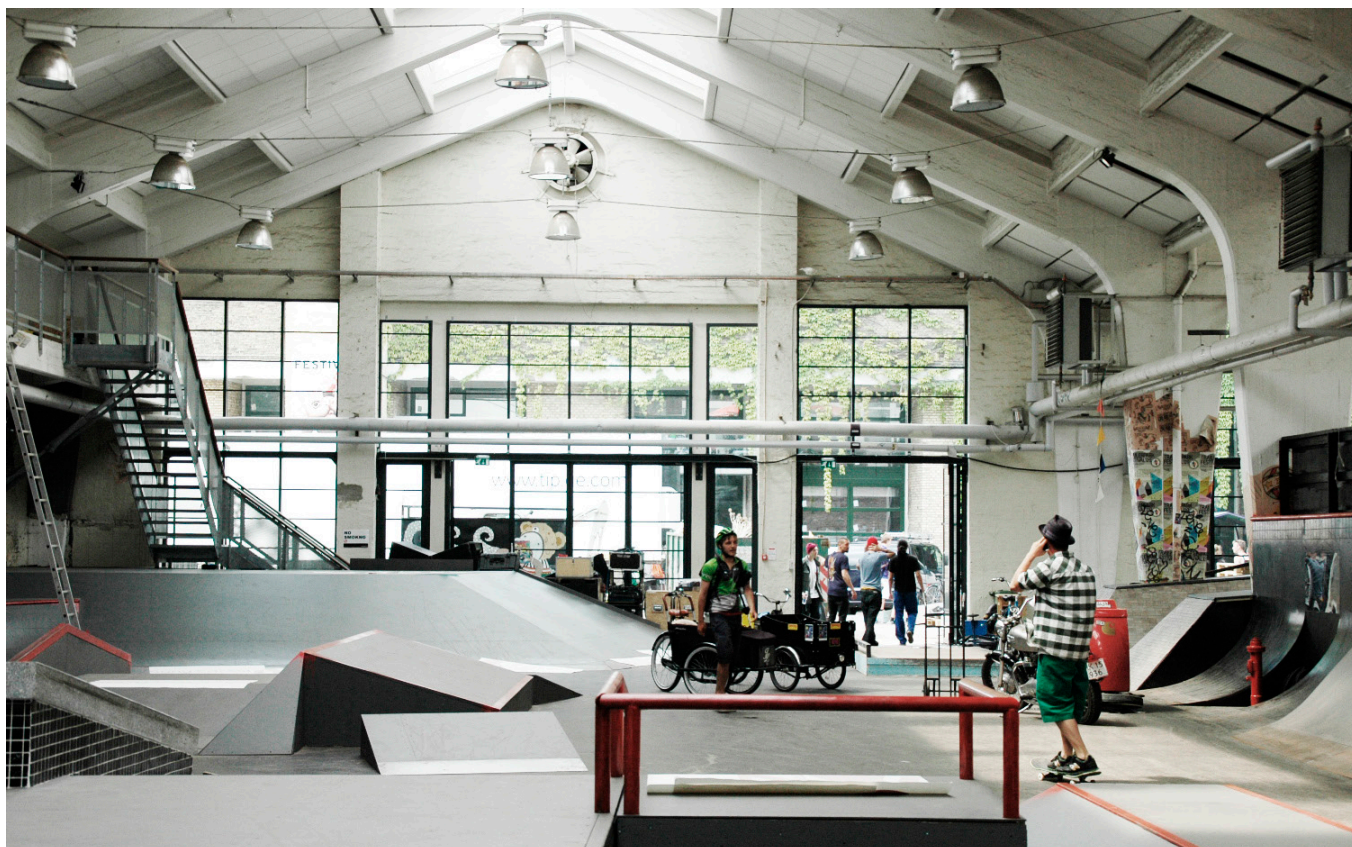
Type: Ombygning og transformation
Sted: Enghavevej 80-82
Bygherre: Københavns Kommune, KEjd./KFF/CPH S
Opført: 2006-2008-2010
Entreprisenum: 5 mio
Rolle: Totalrådgiver



Den gamle remise i Baunehøj Nord området ved Enghavevej i København er transformeret til Verden bedste skatepark.

Mødet med gaderummet, indgangsparti, åbning af de gamle haller til gårdrummet, masser af dagslys og sikre flugtveje er essentielle elementer for hverdagens street aktiviteter, men også for den årlige PRO tour, og diverse kulturelle, musik, event arrangementer i løbet af sommeren.

Robusthed i materialevalg og brugerne medindflydelse i løsningerne har drevet projektet fremad som økonomien var til det.



Snit, 1:200 Cph Skatepark

